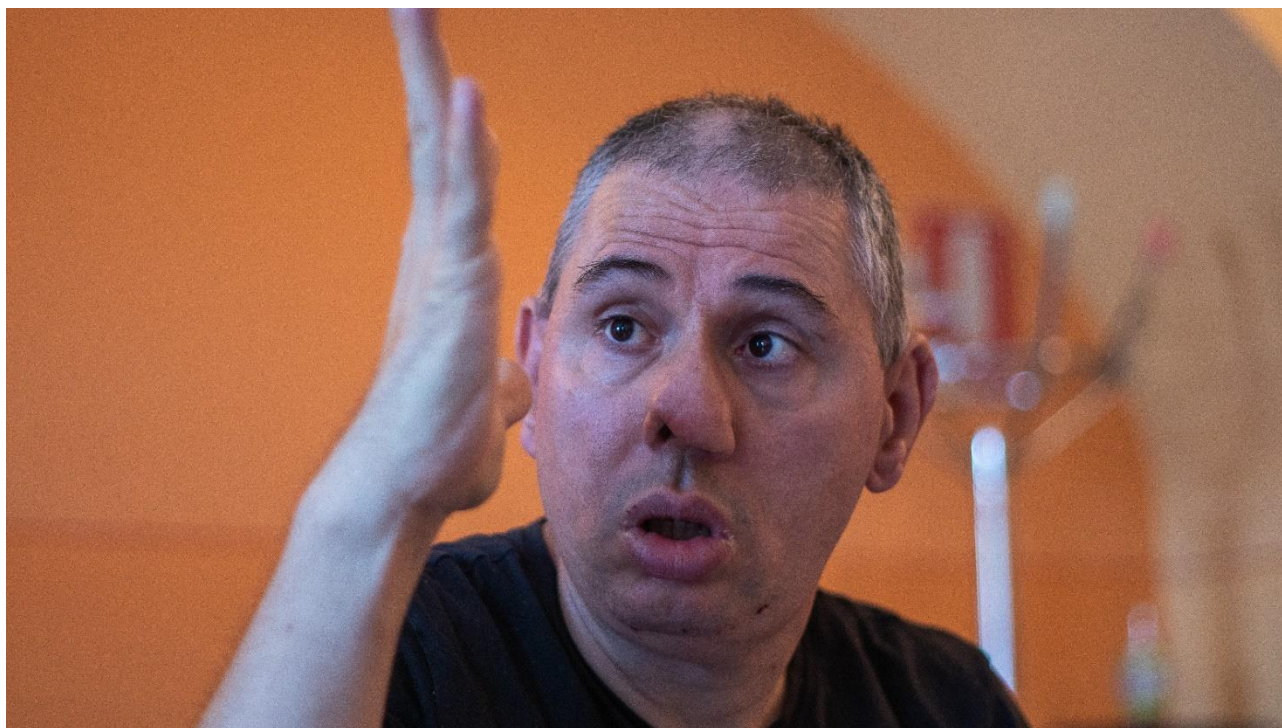


FILI SOTTILI

Progetto di inclusione sociale



**Progetto ideato e realizzato da
Associazione Culturale I LUNATICI**

Direzione artistica Cristiano Falcomer



I LUNATICI

ASSOCIAZIONE CULTURALE

Corso Casale, 192 - 10132 Torino

Tel. 011.899.77.70 - Cell. 347.416.54.80

E-mail: info@ilunatici.it - <http://www.ilunatici.it>



DESCRIZIONE DEL PROGETTO

FILI SOTTILI è un progetto sociale giunto alla sua **V edizione**, inserito in LUNATHICA – festival internazionale di teatro di strada. Ha l'obiettivo di includere, coinvolgere e integrare attraverso la cultura e il teatro fasce della popolazione a rischio di marginalizzazione.

Il progetto si svolgerà nel periodo **aprile/ottobre 2022** nei comuni di **Ciriè, Borgaro, Mathi e Lanzo Torinese (TO)**.

Realizzato in collaborazione con numerosi enti e associazioni regionali operanti nel settore sociale e culturale, è divenuto un importante appuntamento piemontese per la condivisione di esperienze incentrate sull'inclusione. Infatti, Fili sottili ha creato una rete di interscambio e dialogo tra enti, cooperative sociali, artisti, studenti, utenti con disabilità, pazienti psichiatrici e cittadinanza.

Il progetto si concretizza attraverso **azioni territoriali** (laboratori nei centri diurni di Lanzo Torinese, Ciriè, Mathi) e **azioni di diffusione regionale** (convegni e workshop di teatro integrato alla quale partecipano realtà provenienti da tutta la Regione Piemonte).

Per la comunicazione e la promozione si evidenzia che le iniziative di Fili sottili sono inserite nel cartellone, e dunque nel materiale promozionale, di **Lunathica – festival internazionale di Teatro di Strada**, uno dei più importanti festival italiani di genere.

Per **l'anno 2022** sono previste le seguenti iniziative:

1. Laboratorio di Teatro Sociale Integrato

Realizzato in collaborazione con il **Cooperativa Sociale COESA**, il **C.I.S. – Consorzio Intercomunale dei Servizi Socio-Assistenziali di Ciriè** e i **quattro centri diurni di Ciriè, Lanzo Torinese, Borgaro e Mathi**.

2. Spettacolo intitolato “Distanze” in scena il 2 luglio 2022 inserito nel programma del Festival Lunathica. Risultato del Laboratorio di Teatro Sociale Integrato

3. Reading di “La Goccia”

Realizzato in collaborazione con la **Cooperativa Sociale Progetto Muret**, in **appalto alla Struttura Complessa della Salute Mentale ASL TO 4 – Ivrea/Ciriè**.

4. Soggiorno d'arte



I LUNATICI

ASSOCIAZIONE CULTURALE

Corso Casale, 192 - 10132 Torino

Tel. 011.899.77.70 - Cell. 347.416.54.80

E-mail: info@ilunatici.it - <http://www.ilunatici.it>



Il soggiorno si terrà l'8/9/10 luglio 2022 a Ciriè ed è co-progettato con TRAME - Rete Piemontese Teatro e Diversità, di cui l'Associazione I Lunatici è parte dal 2018.

5. Documentazione fotografica e video

L'intero progetto sarà documentato, e successivamente diffuso, tramite un report fotografico e un video che saranno inseriti nei canali di divulgazione social di Lunathica Festival e in quelli dei partner.

6. Restituzione conclusiva

Una serata di festa per presentare i risultati e gli sviluppi del progetto Fili Sottili.

ANALISI DEL BISOGNO

- Richiesta esplicita da parte del territorio: Cooperativa Sociale COESA (che gestisce i centri diurni di Mathi, Ciriè, Lanzo e Borgaro), CIS (*Consorzio Intercomunale dei servizi Socio-Assistenziali*), ASLTO4-Ivrea/Ciriè, Presidio Ospedaliero Fatebenefratelli, Cooperativa Sociale Progetto Muret.
- Richiesta esplicita da parte delle istituzioni scolastiche di laboratori integrati: Istituti D'Istruzione Superiore Tommaso D'Oria e Federico Albert.
- Partecipazione e aumento delle richieste per le attività di laboratorio (nel 2016 > 12 partecipanti, nel 2019 > 30).



I LUNATICI

ASSOCIAZIONE CULTURALE

Corso Casale, 192 - 10132 Torino

Tel. 011.899.77.70 - Cell. 347.416.54.80

E-mail: info@ilunatici.it - <http://www.ilunatici.it>

