

PALAZZO LASCARIS
 Via Alfieri 15, Torino

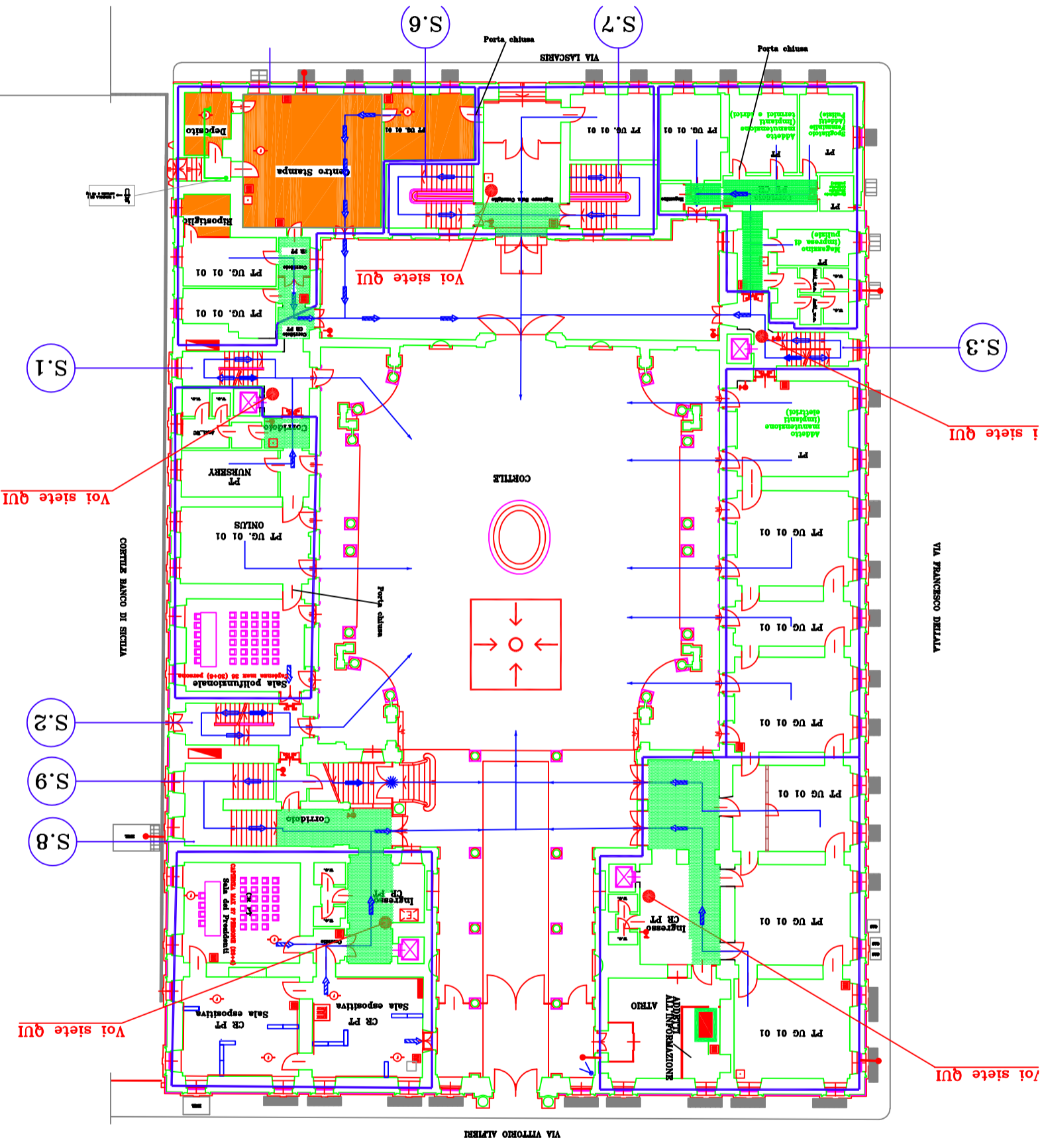
PIANO DI EVACUAZIONE
 ai sensi del D.lgs. 9 aprile 2008, n. 81

LEGENDA

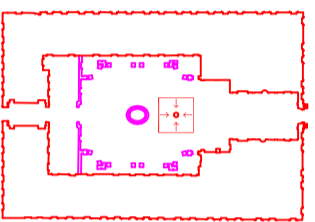
- - Voi siete qui
- - Percorso d'esodo orizzontale
- - Percorso d'esodo in discesa
- - Percorso d'esodo in salita
- - Percorsi primari d'esodo
- - Percorsi interni privi di ostacoli
- - Area di raccolta
- - Centro coordinamento emergenza
- - Locali quadri elettrici utenza
- - Locali fornitura AEM-ENEL
- - Locali generatore elettrico
- - Area con presenza gas metano
- - Area con presenza combustibili solidi
- - Locali tecnico
- - Area con presenza liquidi combustibili - infiammabili
- - Posizione bombe imp. spegnimento a gas
- - Idrante UNI 45
- - Idrante soprassuolo UNI 70
- - Attacco motopompa
- - Interruttore generale ascensore
- - Estintore
- - Quadro elettrico generale
- - Quadro elettrico di disalimentazione piano/impianto
- - Pulsante impianto di allarme
- - Impianto Automatico di rilevazione Incendio: F fumo, automatico
- - Impianto fissa di estinzione a gas ad attivazione automatico
- - Perimetro Aree
- - Porta da rendere apribile a cura degli addetti
- - Porta da mantenere normalmente aperta
- - Porte R.E.I., riportata l'indicazione in minuti di resistenza al fuoco
- - Illuminazione di sicurezza
- - Pannello ottico - acustico
- - Intercettazione combustibile con maniglia a strappo
- - Posizione usciere

76868 - NUMERO TELEFONICO EMERGENZA

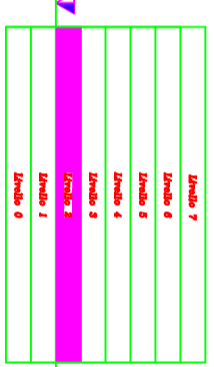
EMISSIONE/REVISIONE	DATA	COMMITTI	AUTORI	VERIFICATO	APPROVATO
02/00	07/2021	D.lgs. 81/2008 e s.m.l.	Tecnico e Sicurezza	R.S.P.P.	DATORE DI LAVORO



INDIVIDUAZIONE PUNTO DI RACCOLTA



INDIVIDUAZIONE AREA



CARTELLONISTICA

- ESTINTORE
- ALLARME
- LANCIA
- IDRANTE UNI 70
- CARTELLONISTICA
- PERCORSO ESODO
- USCITA D'EMERGENZA
- PERCORSO ESODO
- PRONTO SOCCORSO
- CARTELLONISTICA

PALAZZO LASCARIS - VIA ALFIERI 15 - LIVELLO - 2: PIANTA PIANO TERRA

PERSONALE DIPENDENTE CHE AVVISTA L'EMERGENZA

Chiunque avvista una situazione di emergenza e l'intervento non comporta rischi, è tenuto a:
 - estinguere l'eventuale principio di incendio,
 - contenere o intercettare l'eventuale perdita di prodotto (fuga di gas, perdita di liquido infiammabile);
 - prestare i primi soccorsi ad eventuali infortunati;
 - attivare il dispositivo di segnalazione dell'emergenza. (*)
 Se invece la situazione non è controllabile, chi avvista l'emergenza è tenuto a:
 - attivare il dispositivo di segnalazione dell'emergenza. (*)
 - attuare le procedure di evacuazione
 (*) NELLA FASE TRANSITORIA COMUNICHERA L'INSORGENZA DELLA SITUAZIONE DI EMERGENZA ALLA PORTINERIA COMPONENDO IL NR.(76868) INDICANDO L'AREA IN CUI SI E' SVILUPPATA LA SITUAZIONE DI EMERGENZA.

OPERAZIONE DA SEGUIRE PER L'INTERVENTO IN CASO DI INCENDIO

1. Nel caso di un principio d'incendio utilizzare l'estintore più prossimo elettrico.
2. Primo di utilizzare l'acqua come estinguente disalimentare l'impianto elettrico.
3. Nel caso di incendio nei locali tecnici disalimentare elettricamente i locali stessi.
4. Nel caso di incendio di liquidi infiammabili dirigere il getto evitando di far cadere il liquido infiammabile verso materiali combustibili o infiammabili.
5. Ove possibile gonfiare superfici di oerazione per ventilare il locale.
6. Accertarsi che tutte le porte di compartimentazione, eventualmente esistenti, prossime al locale ove si è sviluppato l'incendio, risultino chiuse. In particolare quelle che delimitano i percorsi d'esodo (scale, percorsi protetti).
7. Verificare che tutti i presenti nell'insediamento abbiano lasciato l'edificio in caso di evacuazione totale.
8. Disalimentare gli impianti di ventilazione assistenti.
9. Indicare agli eventuali visitatori, il percorso più breve verso l'esterno.
10. Chiudere le porte dei locali ove eventualmente si è sviluppato l'incendio.
11. Chiudere le finestre dei locali sovrastanti l'area dove si è sviluppato l'incendio.
12. Attuare le procedure di evacuazione.

COMPORTAMENTO DA TENERE IN CASO DI EMERGENZA

- All'insorgere dell'emergenza
1. Se l'incendio si è sviluppato nel vostro locale di lavoro:
 - seguire le procedure indicate per il personale che avvista l'emergenza se non riuscite ad estinguere l'incendio, in attesa dell'arrivo degli enti esterni, chiudere la porta del locale ed evacuare il personale iv residenti in area sicura.
 2. Se l'incendio si è sviluppato nel vostro locale di lavoro, seguire le procedure indicate per l'evacuazione.
 3. Ai di fuori degli orari in cui non è presente il custode, attuare le procedure previste per i dipendenti emergenza procedendo all'attivazione immediato degli enti esterni.

PROCEDURE DI EVACUAZIONE

- All'atto dell'ordine di evacuazione procedere come di seguito:
1. Seguire in relazione all'area in cui si è sviluppato l'evento, il comportamento indicato in caso di emergenza.
 2. Mantenere la calma onde non generare situazioni di panico.
 3. Nel caso in cui siate costretti ad attraversare un locale invaso dal fumo camminare il più possibile vicino al pavimento; utilizzando un fazzoletto o protezione delle vie respiratorie.
 4. Per l'evacuazione del locale seguire i percorsi individuati dall'apposita cartellonistica di sicurezza e le eventuali disposizioni sulla percorribilità indicate dal personale costituente lo squadrone di emergenza.
 5. Raggiungere l'esterno percorrendo celermente le vie d'esodo senza correre o generare interferenze con il flusso d'esodo.
 6. Non perdere tempo a raccogliere gli effetti personali.
 7. Non entrare in ascensori o in locali di servizio.
 8. Se il locale costituisce un compartimento antincendio assicurarsi siano chiuse le porte tagliafuoco.
 9. Giunti all'esterno raggiungere il punto di raccolta indicato, o via più vicina all'esterno, senza generare ansia e panico.
 10. Se il personale non è presente, avvertire l'amministrazione guidati fino all'arrivo dei soccorsi.
 11. In caso di evacuazione totale o parziale dell'edificio, gli usci di piano individuali, verificheranno l'apertura delle porte costituenti le uscite di piano sicurezza indicate.

Nel caso in cui nell'edificio siano presenti dipendenti o utenti disabili, occorre progettare e realizzare le procedure di evacuazione in un luogo sicuro ovvero, nel caso non sia possibile l'evacuazione, supportarli in attesa dell'arrivo dei soccorsi.

PRESCRIZIONI D'ESERCIZIO

- Mantenere sempre sgombrato da ostacoli le uscite di sicurezza e i percorsi d'esodo individuati.
- Non tornare nelle aree dove ne è stato fatto espresso divieto.
- Durante le operazioni di manutenzione con l'utilizzo di norme libere, sia esterne che interne, o portate di mano un estintore a idonea capacità.
- Il materiale di risulta sia depositato negli appositi contenitori.
- Non modificare i dispositivi di sicurezza previsti.
- Non coprire con materassi, i mezzi di estinzione sia fissi che mobili.
- Mantenere chiuse le porte di compartimentazione.
- Detenere nei locali i quantitativi di liquidi infiammabili strettamente necessari al fabbisogno.
- Ai termini del lavoro, ove possibile, disalimentare gli impianti elettrici.