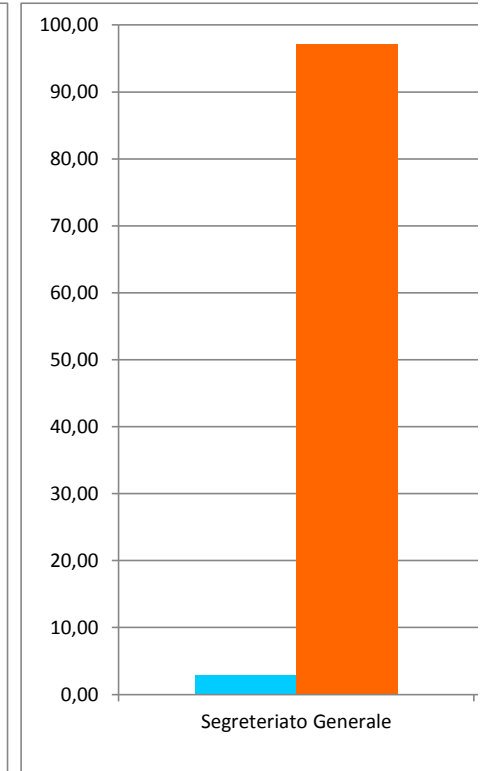
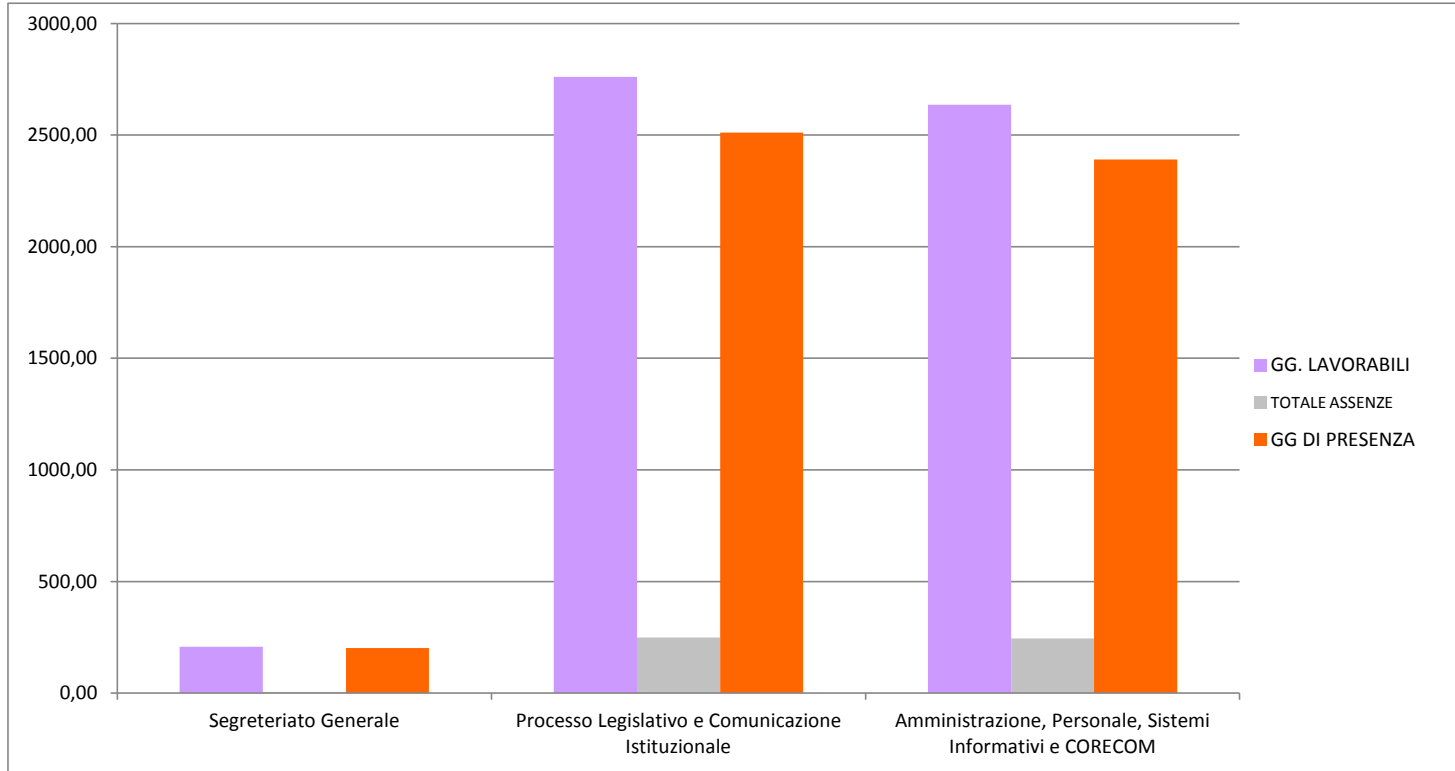
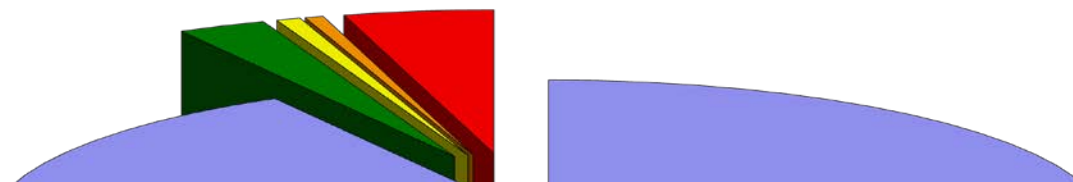


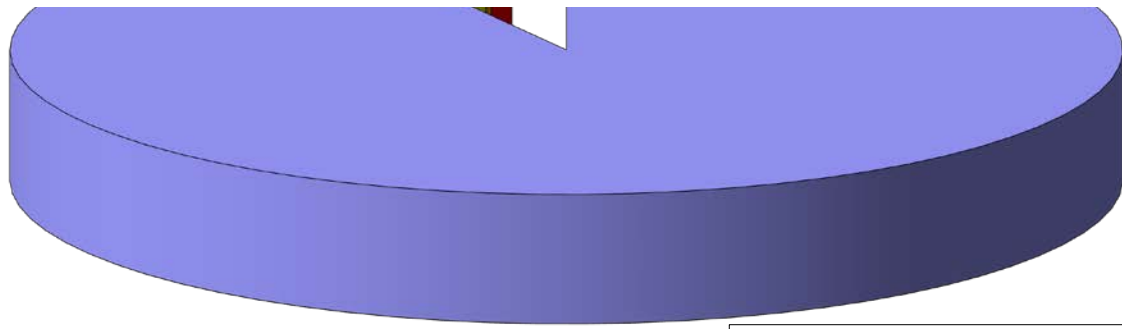
TABELLA ASSENZE/PRESENZE PERSONALE DELLE DIREZIONI "NOVEMBRE 2019"

DIREZIONE		GG. LAVORABILI	GG FERIE	CONGEDI PARENTALI	ASSENZE NON RETRIBUITE	ALTRE ASSENZE
A01	Segreteria Generale	208,00	2,00	0,00	0,00	4,00
A02	Processo Legislativo e Comunicazione Istituzionale	2760,00	82,00	12,00	16,00	139,00
A03	Amministrazione, Personale, Sistemi Informativi e CORECOM	2636,00	74,00	31,00	17,00	123,00
<b>Totale</b>		<b>5604,00</b>	<b>158,00</b>	<b>43,00</b>	<b>33,00</b>	<b>266,00</b>

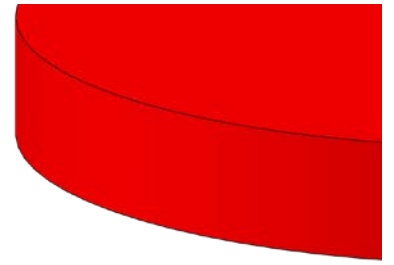


DISTRIBUZIONE GIORNI LAVORABILI TOTALI

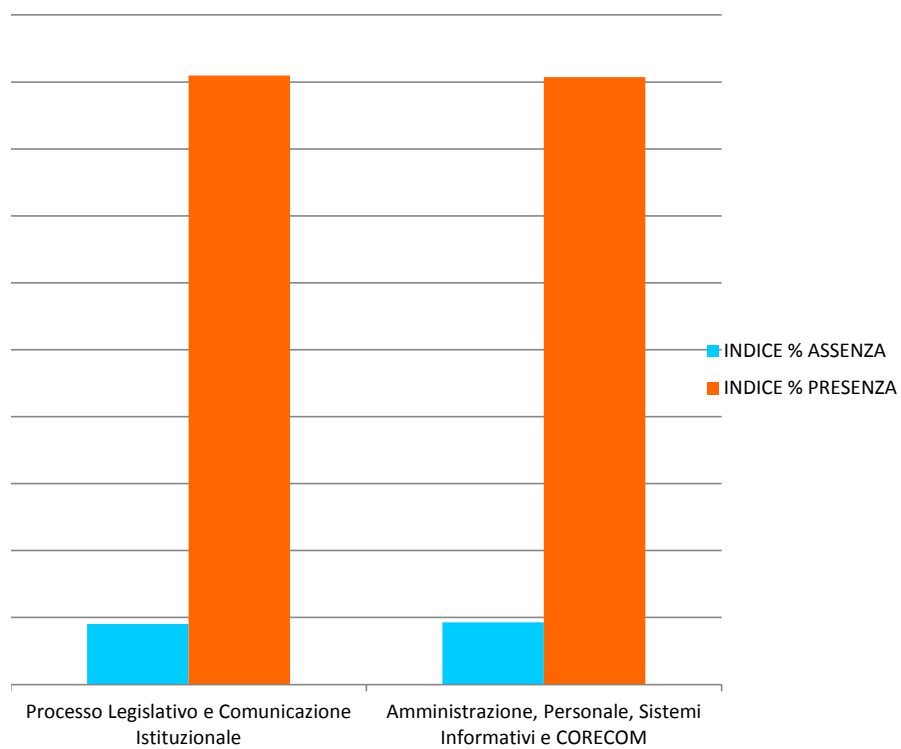




- GG. LAVORABILI
- GG FERIE
- CONGEDI PARENTALI
- ASSENZE NON RETRIBUITE
- ALTRE ASSENZE

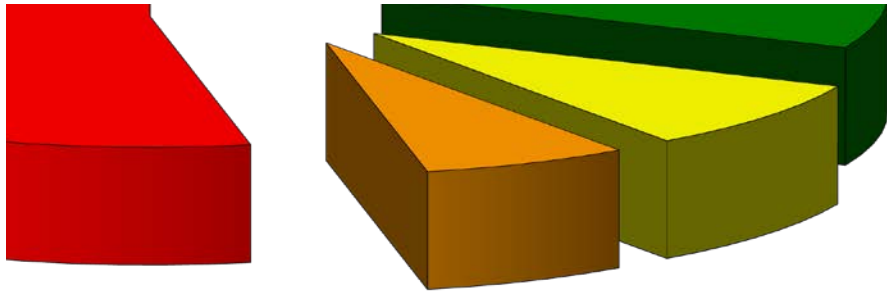


TOTALE ASSENZE	INDICE % ASSENZA	GG DI PRESENZA	INDICE % PRESENZA
6,00	2,88	202,00	97,12
249,00	9,02	2511,00	90,98
245,00	9,29	2391,00	90,71
<b>500,00</b>	<b>8,92</b>	<b>5104,00</b>	<b>91,08</b>



#### DISTRIBUZIONE GIORNI ASSENZE TOTALI





- GG FERIE
- CONGEDI PARENTALI
- ASSENZE NON RETRIBUITE
- ALTRE ASSENZE