



**ASSOCIAZIONE
MULTIETNICA DEI MEDIATORI
INTERCULTURALI (A.M.M.I.)**

PROGETTO: la mostra raccoglie le fotografie del fotografo Mauro Raffini che riguardano vecchie e nuove migrazioni (partendo da quelle interne italiane da sud a nord degli anni settanta fino a quelle odierne), dal titolo provvisorio "MigrEye".

La mostra è suddivisa in tre sezioni:

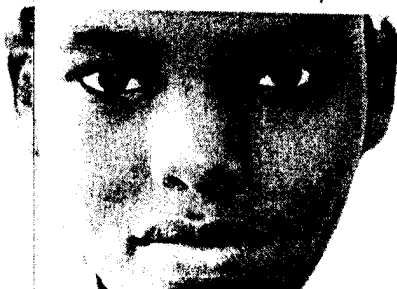
Nella prima parte le fotografie in bianco e nero della Torino della FIAT, la presenza della fabbrica-mito che attrae decine di migliaia di disoccupati, contadini, studenti meridionali alla ricerca di un posto di lavoro. Le immagini degli anni '70 mostrano lo spaesamento dei nuovi arrivati, le abitazioni nelle soffitte del centro storico o nei nuovi ghetti di periferia, immensi casermoni anonimi e grigi, gli arrivi con le valigie di cartone alla stazione di Porta Nuova. Questo 'altrove' si riscatta in parte con le lotte per migliori condizioni di lavoro, con i momenti di festa e la speranza di un futuro migliore.



Nella seconda parte della mostra le fotografie illustrano la nuova fase migratoria degli anni '90 attraverso posti simbolici della città come il quartiere di San Salvario e la zona di Porta Palazzo.



L'ultima sezione rappresenta, a colori e in primissimo piano, un susseguirsi continuo (stampato su un'unica striscia di carta fotografica senza soluzione di continuità) di volti dei migranti di oggi fuggiti dalle guerre per cercare, spesso a rischio della vita, un destino meno drammatico. Sono bambini, ragazzi, donne, uomini, anziani come noi che hanno il diritto di provare a vivere e lavorare in condizioni migliori rispetto all'orrore che si sono lasciati alle spalle.



Associazione Multi-etnica dei Mediatori Interculturali (A.M.M.I.)
Sede Legale: c/o Centro Studi "Sereno Regis" - Via Garibaldi n° 13 - (10122) Torino
Sede Operativa: C.so Giulio Cesare n° 8 - (10152) Torino
www.mediatoreinterculturale.it - e-mail info@mediatoreinterculturale.it
Tel. 011 18953232 - Fax 011 19039203